

boote

EXCLUSIV

DIE WELT DER SUPERYACHTEN

DIE 200
GRÖSSTEN
SEGELYACHTEN
DER WELT

HELIKOPTER
Kunst für den
Landeplatz

PORTRÄT
Der Yachtclub
der Krupps

J'ADE
Mit der Riva
in den Rumpf

GRANDEZZA!
Lürssen liefert 86 Meter
mit Italo-Glamour

„Quattroelle“,
86 Meter, S. 42



VICEM 46

Schnelle Reise: Der Halbgleiter geht mit bis zu 26 Knoten zur Sache. Dabei helfen ihm zwei Sechszylinder von MTU.





EIN ZEN-DESIGN FÜRS MITTELMEER

Mit der Vulcan 46 baute die noch junge türkische Werft Vicem ihre erste Megayacht. Für die schnelle Konstruktion aus GFK sorgte Frank Mulder, für das Interieur Art-Line.

Text Nick Jeffery - Fotos Alberto Coccini





Salon mit Speiseplatz: Den Raum strukturiert ein Rauteleer, der den Tisch mit seinen Stühlen zur Insel werden lässt. Eine Deckenskulptur unterstützt die Wirkung. Aus ihr falten sich die hölzernen Stabfousles für die Fenster. Rundungen und Korven dramatisieren überall an Bord die Raumwirkung.



Eignerlounge auf dem Oberdeck: Sofa und Bar laden zur Entspannung (oben). Überall an Bord finden Gäste Ruheräume.

Sport Fishermen, schnelle Sportboote und klassische kleinere Verdänger, so setzte sich bisher das Portfolio der Istanbuler Werft zusammen. Mit der Vulcan-Serie stieg sie in die Welt

der großen Yachten ein und präsentiert jetzt mit der Vicem Vulcan 46 ihr größtes Projekt. Vor Anker macht sie sich unter anderem durch ihre metallicblaue Awlgrip-Lackierung mit Wiedererkennungseffekt

und ihre eleganten Linien bemerkbar. Fast schon sieht man ihr ihre 26 Knoten Höchstgeschwindigkeit an.

Beim Besuch des Achterdecks registrieren die Hirnzellen sofort einen hochinteressanten Mix der Formen, Texturen, Oberflächen, des Lichts und der Farben, ohne dass der Gast auch nur ein Detail berührt hätte. Die Werft griff schließlich auf Designer zurück, die sich längst einen soliden Namen gemacht haben: Frank Mulder verantwortete das Exterieur-Styling und das Duo Marilyn de Vaal und Frank Pieterse von Art-Line die Interieur-Gestaltung.

Trendiges Loft-Apartment

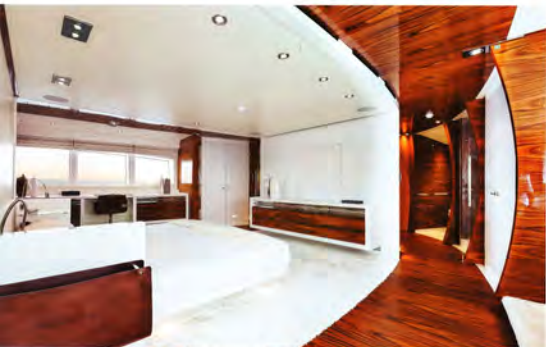
Frank Mulder konstruierte auch den Rumpf für den schnellen Halbgleiter. De Vaal und Pieterse sorgten für eine Innenarchitektur, die der 46 das Innenleben eines trendigen Loft-Apartments beschert. Die Werft selbst spricht von einer Zen-Atmosphäre. Der Vicem-Gründer Se-



Ein Styling und Design von Frank Mulder. Ein Interieur von Art-Line



Unterwegs mit 1600 Kilowatt:
Die Volvo Penta 40 läuft mit
langsamer Fahrt von zwölf
Knoten erst nach 4000 Seemeilen
wieder eine Tankstelle an.



Hauptdeck: Der Eigner wohnt in verschwenderischen Mahagonirundungen, kontrastiert von viel weißem Stoff und Lederpolstern. Das Bad schwingt sich vorn mit Jacuzzi durch den Aufbau.

Meer, um den hölzernen Innenausbau in Antalya auszuführen. Tischler, schon in zweiter Generation, bewiesen hier ihre Künste, arbeiteten auf klassische Weise und verdienten sich Lob und Anerkennung bei der Umsetzung von Art-Lines zeitgemäßen Raumentwürfen.

Sebahattin Hafzozglu ließ diese erste Vicem 46 on spec bauen, handelte also bei der Kiellegung ohne Eigenerauftrag. Antoine Lariot, Central Agent von Fraser Yachts Monaco, spricht bei dem Preis von 24,5 Millionen Euro von einer ven-

bahattin Hafzozglu erklärt: „Bei einer Yacht dieser Größe und bei den hohen Erwartungen an die Eigenschaften gehört die Wahl des Konstrukteurs und Stylisten zu den substantiellen Entscheidungen.“

Handwerker vom Schwarzmeer

Die Konstruktion besteht aus GFK mit Schaumkern, womit Vicem neues Terrain betrat. Bislang baute die Werft vor allem aus formverleimtem Mahagoni. Mahagoni ist jedoch auch auf der Vicem 46 zu finden, und zwar hochglänzend und

auf sehr, sehr vielen Quadratmetern, zu denen weiße Flächen einen beruhigenden Kontrast bilden. Den Boden des Salons bedeckt ein brauner Teppich, der sich nicht nur im Chartereinsatz und bei Boat Shows als praktisch erweist, sondern vom nächsten Eiger auch leicht ausgetauscht werden kann. Fünf Handwerkerfamilien holte die Werft vom Schwarzen

Die Kiellegung erfolgte on spec.
Central Agent ist Fraser Yachts